

Gedächtnisprotokoll zur Klausur vom 4.8.2017
Stragisches Projektmanagement (PM 2)

A1)

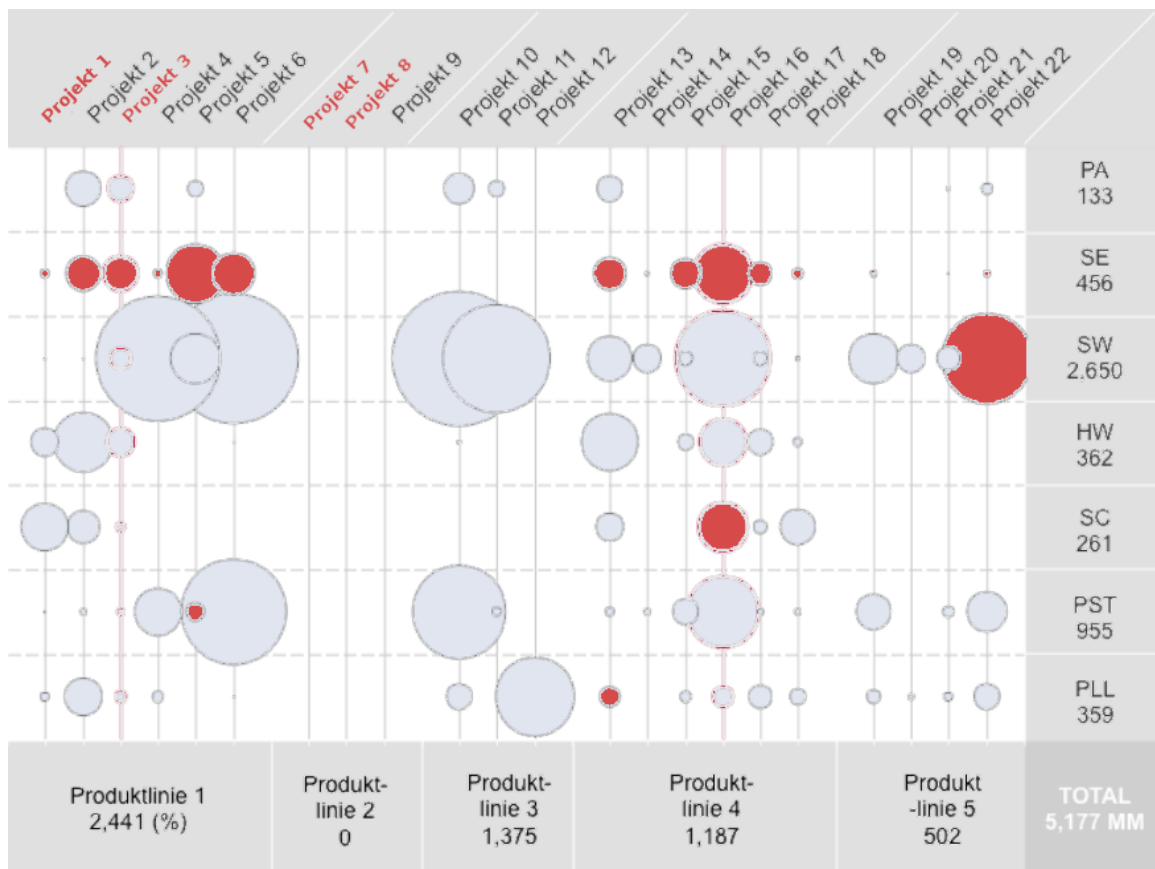
- a) Was sind Inhalt und Merkmale des strategischen PM? (3 Punkte)
- b) Was ist die Rolle des Top-Management im SPM? (3 Punkte)
- c) Warum kann es sinnvoll sein bei einigen Projekten eine „emergente Strategie“ (ohne genaue Planung) zu fahren? (3 Punkte)

A2)

- a) Warum sollte ein Unternehmen Lessons Learned durchführen? (5 Punkte)
- b) Was sind Inhalte auf Aufgaben von Lessons Learned? (5 Punkte)
- c) Warum sollte ein Business Case auch nach Projektabschluss noch einmal herangezogen/überprüft werden?
- d) Nennen Sie je 3 qualitative und quantitative Benefits/Nutzen eines Business Case? (6 Punkte)

A3)

- a) Nennen Sie 4 wichtige Akteure des Ressourcenmanagements. (4 Punkte)
- b) Welche dieser 4 Akteure sind unverzichtbar für das Ressourcenmanagement, erklären Sie? (2 Punkte)
- c) Nennen Sie anhand der Grafik 3 Herausforderungen die beim Projekt-Matrix-Ressourcenmanagement entstehen? (6 Punkte)
- d) Nennen Sie 3 Maßnahmen gegen die Herausforderungen, die Sie in c) genannt haben. (6 Punkte)



Grafik:

- Rote Projekte sind besonders wichtig.
- Kreise zeigen die eingeplanten Ressourcen.
- Rote Kreise zeigen überplante Ressourcen.