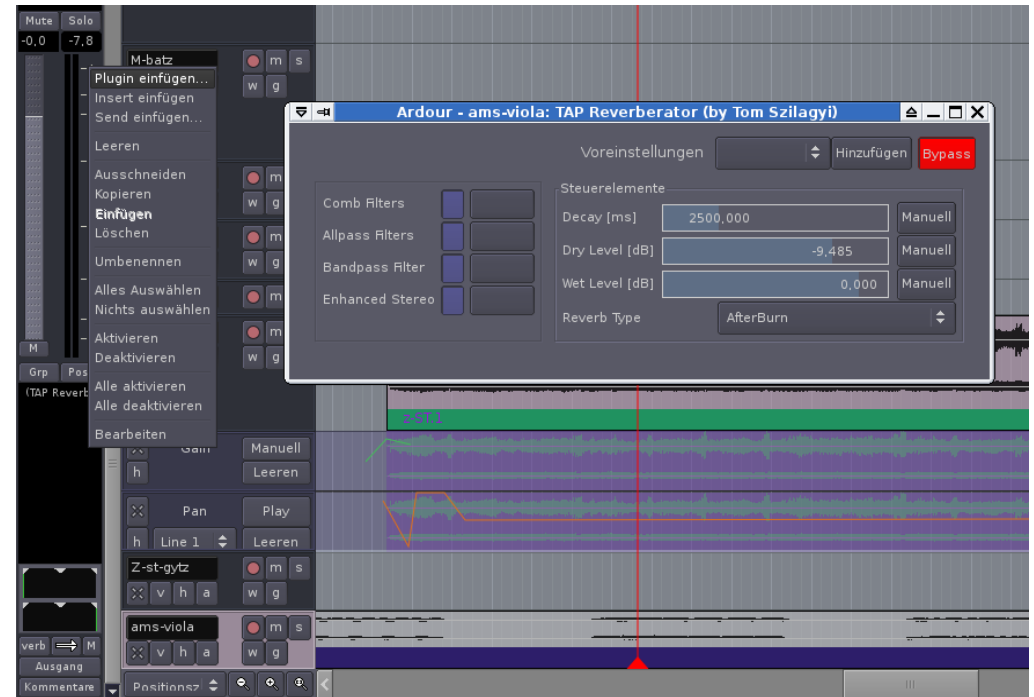
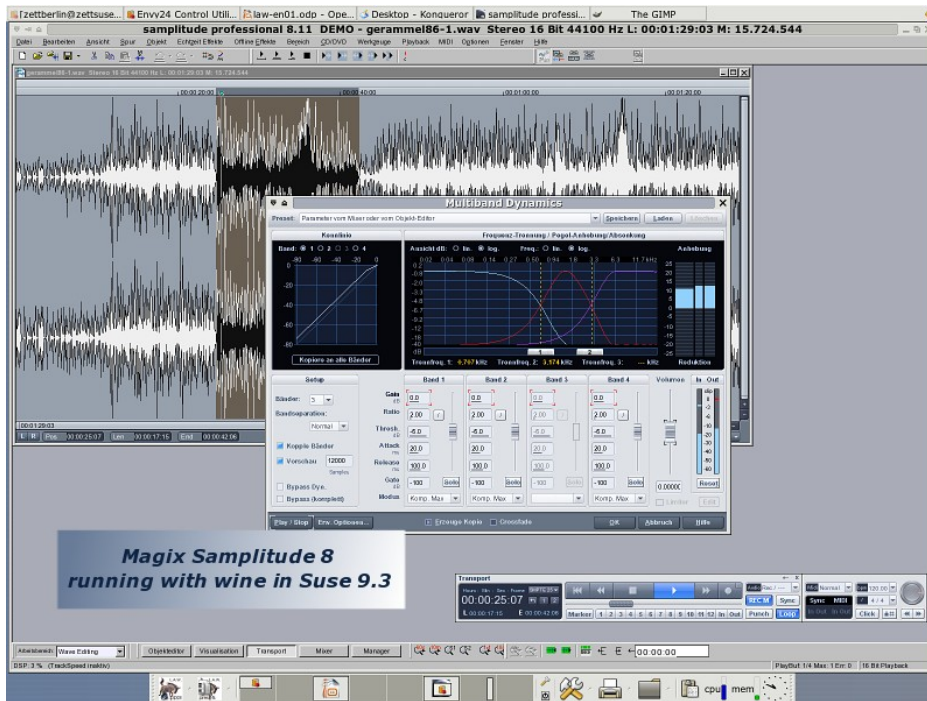


Software für Linux und MS Windows im Vergleich.



Von Namen und Funktionen
Frank Hofmann und Hartmut Noack

Grundlagen

- Linux ist ein UNIX-artiges Betriebssystem mit freier Lizenz.
- MS Windows ist ein von Microsoft entwickeltes proprietäres Betriebssystem.
- Für beide kann ohne besondere Genehmigung Software geschrieben werden.
- Beide bieten vergleichbar leistungsfähige Grundlagen für Anwendungsprogramme.

Mythen und Fakten

- Für Linux kann ohne weiteres auch proprietäre Software angeboten werden.
- Die kommerzielle Nutzung frei lizenzierter Software ist ausdrücklich erlaubt.
- Freie Software ist nicht das gleiche wie Freeware – neben der kostenlosen Verfügbarkeit bietet frei lizenzierte Software noch weitere Freiheiten für die Nutzer und gewisse Einschränkungen für Distributoren.

Weltenwanderer

- Viele Programme sind sowohl für MS Windows als auch für Linux verfügbar:
 - Mozilla-Familie (Firefox, Thunderbird etc)
 - Skype
 - Adobe Flash Player
 - Adobe Acrobat Reader
 - Open Office
 - The GIMP
 - LaTeX
 - Video Lan Client (VLC)
 - VM-Ware

Gäste

- Einige für MS Windows geschriebene Programme können in Linux mit einer Emulatorsoftware (Wine oder Crossover) benutzt werden:
 - MS Office XP
 - Adobe Photoshop CS
 - Adobe Dreamweaver
 - MAGIX Samplitude 8
 - Diverse Pluginsoftware für Steinberg VST

Probleme und Einschränkungen.

- Kommerzielle Software wird für Linux meist nur für die Variante 32bit X86 angeboten – für Linux mit 64bit und auf PPC(Apple bis G4) aber nicht.
- MS Windows-Programme benötigen teilweise kostenpflichtige Erweiterungen um in Linux nutzbar zu sein.

Klone und andere Verwandte

- Viele freie Projekte orientieren sich an bestimmten proprietären Anwendungen.
- Einige dieser “Nacheiferer” sind ihren Vorbildern inzwischen ebenbürtig oder überlegen:
 - Konqueror – Windows Explorer
 - KDE, GNOME, XFCE – Windows Aero, MacOSX Aqua
- Andere haben noch aufzuholen:
 - Scribus – Adobe Indesign, Quark
 - Rosegarden – Steinberg Cubase
 - Cinelerra CV – Final Cut
 - Blender - Maya

Namen und Funktionen.

- Für die Anwendung eines Computersystems sind die Funktionen der verfügbaren Software wichtig.
- Anbieter von Software für MS Windows bemühen sich meist, ihre Softwarelösungen zum Synonym für bestimmte Anwendungsbereiche zu machen.

Namen.

Adobe Photoshop = Bildbearbeitung

MS Word = Textverarbeitung

MS Powerpoint = Präsentationssoftware

Funktionen.

Bildbearbeitung = Zuschnitt, Farbkorrektur, Filter

Textverarbeitung = Strukturkontrolle, Layout, Format

Präsentationssoftware = Text, Grafik, Animation, Slideshow

Ein simples Beispiel.

MS Windows

Adobe Photoshop

Vielseitige
Bildbearbeitung für
RGB – und CMYK-
Farbraum

LINUX

GIMP

Vielseitige
Bildbearbeitung für
RGB- Farbraum

Krita

Einfachere
Bildbearbeitung für
RGB – und CMYK-
Farbraum

Ausblick.

- Software wird immer modularer.
- Daten und Anwendungen werden unabhängiger voneinander.
- Webanwendungen ersetzen Office-Software.
- Steigende Anforderungen fordern Flexibilität und spezialisierte Entwickler.

