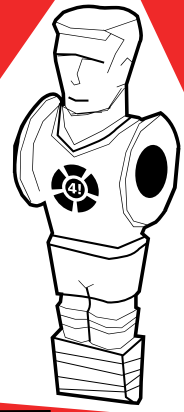
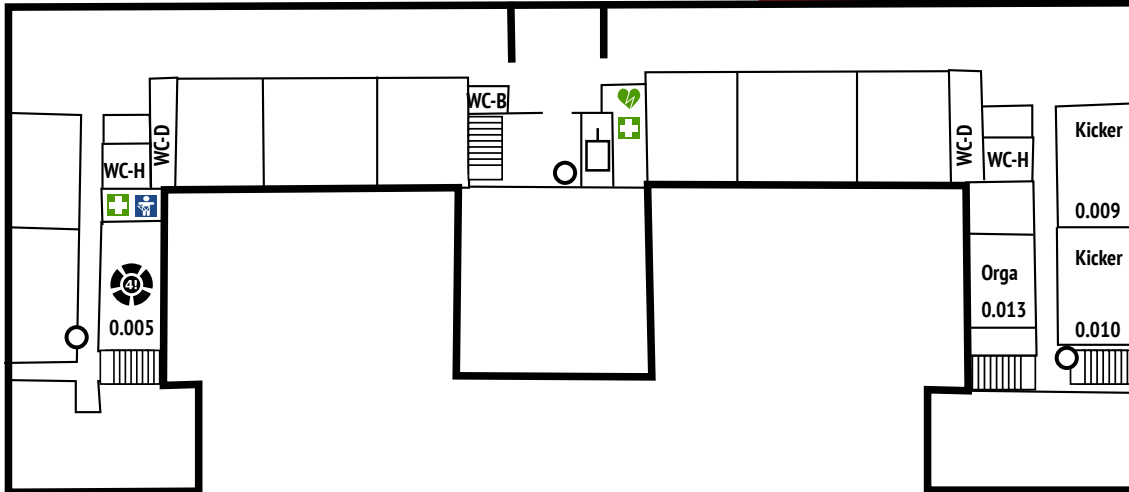


Hinweise



Übersicht



Legende

- Erste-Hilfe (via Pförtner*in)
- Defi (via Pförtner*in)
- Wickel- und Stillraum (via Pförtner*in)
- Flucht- und Rettungsplan
- Fahrstühle
- WC Damen
- Behindertentoilette
- WC Herren
- Treppenhaus

Notruf: (0) 112

Hausnotruf: (0 314 2) 3333

Informationen auf den Flucht- und Rettungsplänen (○) haben Vorrang!

Orga-Ruf: 01511 725 9979

Passt auf eure Sachen auf!

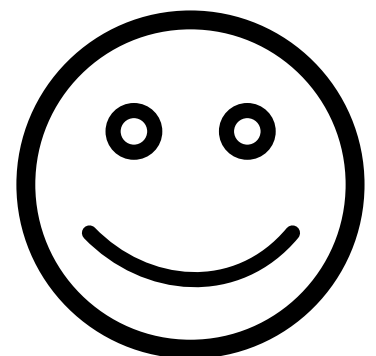
Bei Veranstaltungen dieser Größe ist leider mit Taschendieb*inn*en zu rechnen.



Keine Getränke und kein Essen auf Kickern!



Müll bitte in die vorgesehen Behälter werfen. Pfandflaschen bitte zurück.



Be Nice!